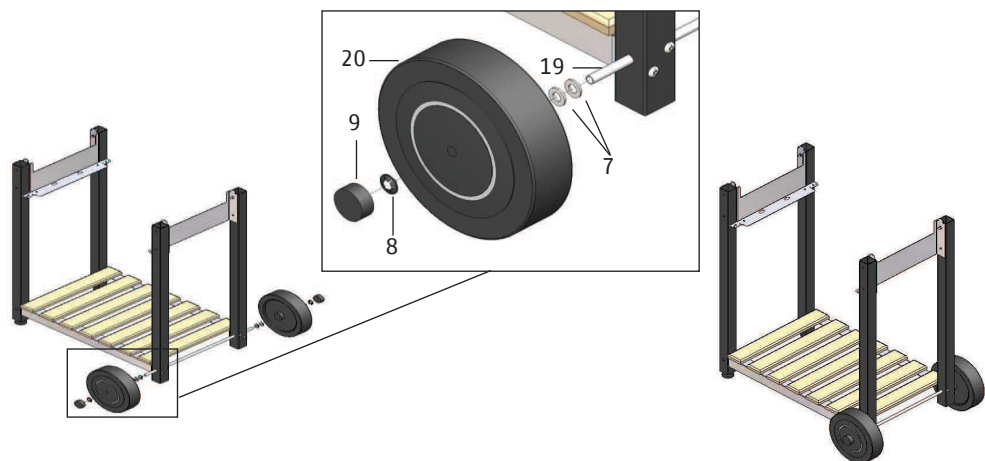


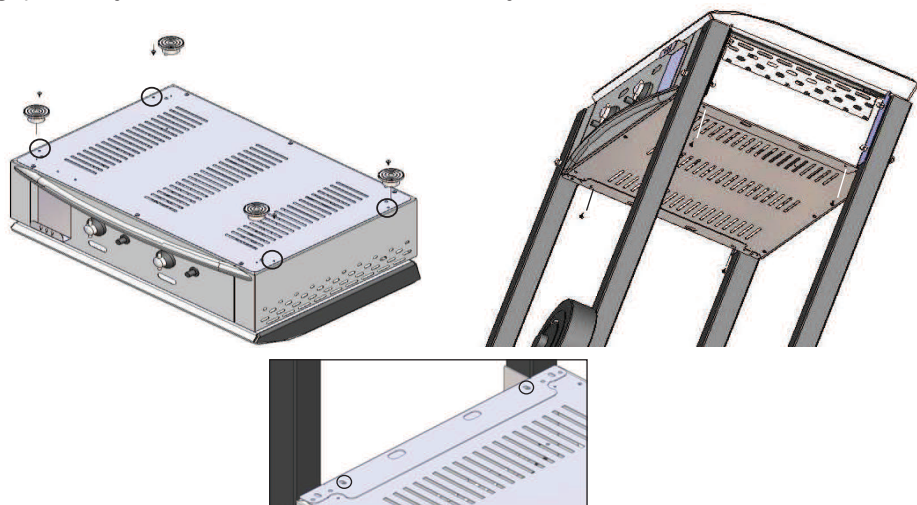
- C** Stecken Sie die Radachse (Abb. 19) in die Löcher der Beine, montieren Sie die Räder (Abb. 20) wie unten angegeben. Verwenden Sie einen Schraubenzieher, um die Anschlagscheiben (Abb. 8) zu montieren.

Insert the wheel axle (pic 19) into the holes in the feet and fit the wheels (pic 20) as shown below. Use a screwdriver to fit the stop discs (pic 8).



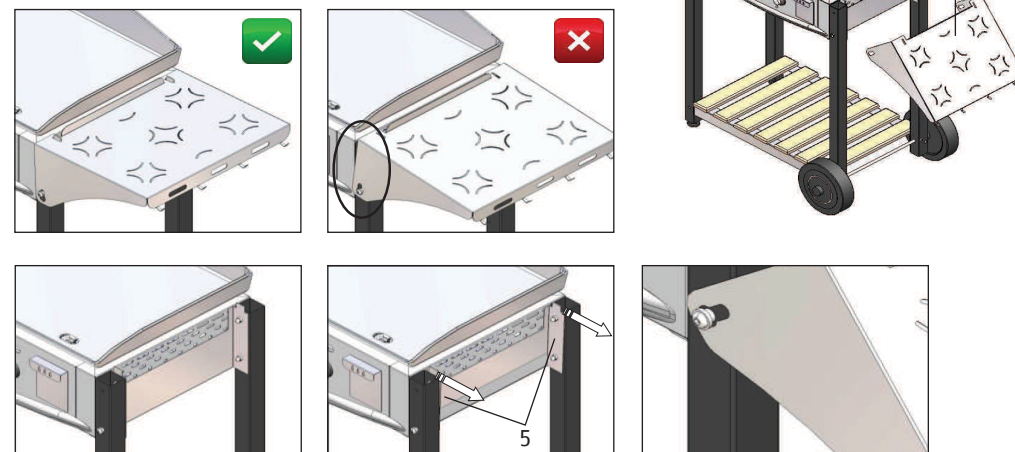
- D** Entfernen Sie die 4 FüÙe der Plancha und die 4 umliegenden Schrauben. Legen Sie die Plancha auf die Ablage der Tischbein-Distanzstücke und befestigen Sie diese mit den 4 Schrauben, die Sie vorher herausgedreht haben.

Remove the 4 feet of the plancha and the 4 surrounding screws. Place the plancha on the table leg spacer tray and secure it with the 4 screws that you unscrewed earlier.



- E** Setzen Sie das Zubehör-Tablett (Abb. 17) ein, indem Sie die Seitenteile des Tablett leicht ausbreiten und vorsichtig (Abb. 6) in die Schlitzte schieben.

Insert the accessory tray (pic 17) by slightly spreading out the sides of the tray and carefully sliding them into the slots (pic 6).

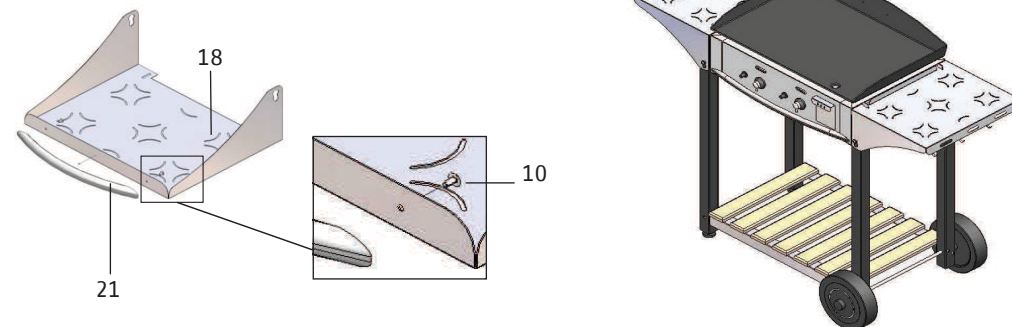


Justierung: Nehmen Sie das Zubehör-Tablett heraus, lösen Sie die Hutmutter (Abb. 5) und verschieben Sie die Distanzstücke wie unten angegeben. Ziehen Sie die die Hutmutter (Abb. 5) wieder an.




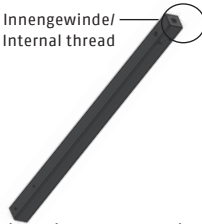

Adjustment: Remove the accessory tray, loosen the cap nuts (pic 5) and move the spacers as indicated below. Tighten the cap nuts (pic 5) again.

- F** Schrauben Sie den Griff (Abb. 21) auf das Seiten-Tablett (Abb. 18) und montieren Sie es auf die gleiche Weise wie das Zubehör-Tablett (Abb. 17).

Screw the handle (pic 21) onto the side tray (pic 18) and fit it in the same way as the accessory tray (pic 17).



Lieferumfang/delivery

1  Innensechskantschraube/ Hexagon socket screw	2  Unterlegscheibe/ Washer	3  Mutter/Nut	4  Sechskantschraube/ Hexagon head screw	5  Hutmutter/ Cap nut		
6  Abstandshalter/ Spacer	7  Unterlegscheibe/ Flat washer	8  Anschlag- scheibe/ Stop washer	9  Beschnitt/ Trim	10  Schlitz- schraube/ Slot head screw	11  Fuß/Foot	12  Inbus-Schlüssel/ Allen wrench
13  Tablett/Tablett	14  Tischbein/Table leg	15  Tischbein mit Innengewinde/ Table leg with internal thread				
16  Tischbein-Distanzstück/ Table leg spacer	17  Zubehör-Tablett/ Accessory tray	18  Seiten-Tablett/Side tray				
19  Radachse/Wheel axle	20  Rad/Wheel	21  Griff/Handle				

Nicht inkludiert/not included



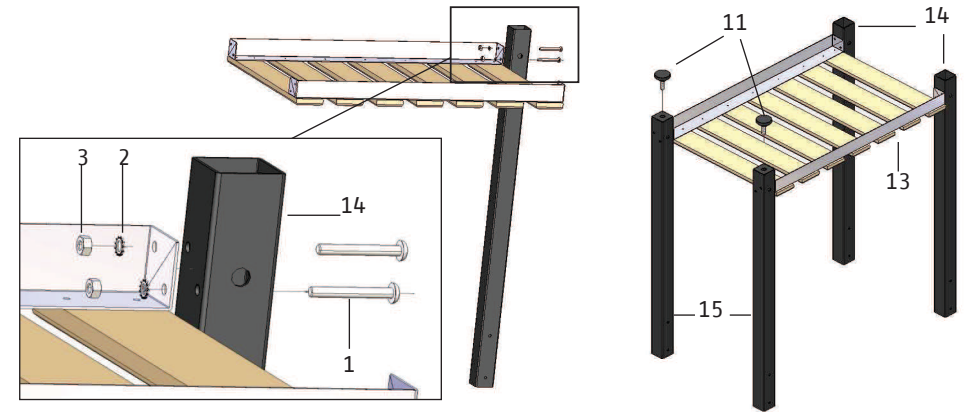
Entfernen Sie die Schutzfolie von den Bestandteilen. *Tipp:* Um das Aussehen und die Lebensdauer des Tisches zu verlängern, empfehlen wir Ihnen, das Holz vor der Montage zu lackieren.

Remove the protective film from the components. *Tip:* To prolong the appearance and service life of the sideboard table, we recommend varnishing the wood before assembly.

Montage des Grilltisches/ Assembling the table grill

A Legen Sie das Tablett (Abb. 13) auf eine rutschfeste Unterlage und montieren Sie drei der vier Tischchbeine (Abb. 14/15). *Vorsicht:* Achten Sie darauf, dass Sie jeweils die beiden gleichen Tischchbeine auf einer Seite montieren. Stellen Sie das Tablett (Abb. 13) nun auf die 3 Tischchbeine und montieren Sie das vierten wie abgebildet. Am Ende schrauben Sie die Füße (Abb. 11) an.

Place the tray (pic 13) on a non-slip surface and fit three of the four table legs (pic 14/15). *Caution:* Make sure that you fit the same two table legs on each side. Now place the tray (pic 13) on the 3 table leg and fit the fourth as shown. Finally, screw the feet (pic 11) an.



B Drehen Sie das Set einmal um. Installieren Sie nun die Tischchbein-Distanzstücke (Abb. 16). Schrauben Sie alle Teile wie abgebildet fest. Richten Sie die Abstandshalter an dem Tischbein aus und achten darauf, dass die Ablagen nach Innen zeigt (verwenden Sie den Inbuschlüssel, Abb. 12).

Turn the set over once. Now install the table leg spacers (pic 16). Screw all parts tight as shown. Align the spacers with the table leg and ensure that the shelves are facing inwards (use the Allen key, pic 12).

