

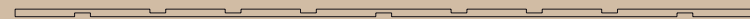
bestehend aus  
consists of  
composé de



Fuß	9 Stück	Höhe	218 mm
feet	9 pieces	height	218 mm
pied	9	hauteur	218 mm



Latte Typ 1	9 Stück	Länge	1558 mm
slat type 1	9 pieces	length	1558 mm
latte de type 1	9	longueur	1558 mm



Latte Typ 2	7 Stück	Länge	1958 mm
slat type 2	7 pieces	length	1958 mm
latte de type 1	7	longueur	1958 mm

Biber  
Umweltprodukte Versand GmbH  
6850 Dornbirn<sup>1</sup> Austria  
[www.biber.com](http://www.biber.com)

**biber**

# Systembett Buchenholz 160 x 200 cm



Anleitung  
Instructions  
Instructions

## 1. Schritt

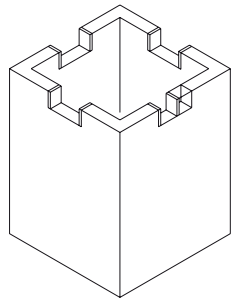
Filzkleber abziehen und wie in der Zeichnung beschrieben an den Seiten der Ausklinkungen der FüÙe befestigen.

### 1. Step one

Remove the plastic strip from the felt stickers exposing the adhesive side. Place the stickers on side of notches as indicated in the diagram. Press firmly on felt to insure adhesion of strip to surface.

### 1<sup>ère</sup> étape

Collez les bandes des feutres á coté des mortaises comme indiqué sur le schéma.



## 2. Schritt

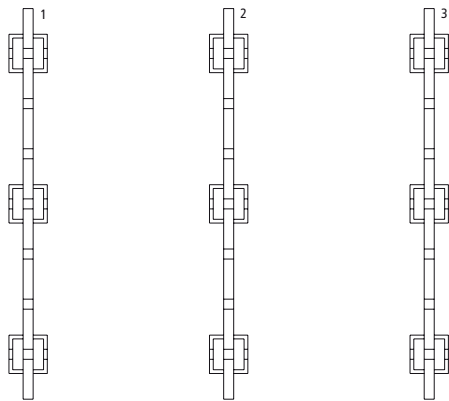
9 FüÙe aufstellen, wie in der Zeichnung dargestellt. Die Ausklinkungen zeigen nach oben. Anschließend 3 Latten Typ 1 (1–3) in die Ausklinkungen der FüÙe einlegen. Die Ausklinkungen der Latten zeigen nach oben.

### 2. Step two

Set up the 9 feet as shown in the diagram, notches facing upward. Place 3 type 1 slats (1–3) in the notches on the feet. Make sure that the notches on the slats are facing upward.

### 2<sup>ème</sup> étape

Disposer les pieds comme indiqué sur le schéma. Les mortaises sont dirigées vers le haut. Insérer les 3 lattes de type 1 (1–3) dans les mortaises des pieds. Les mortaises des lattes sont dirigées vers le haut.



## 3. Schritt

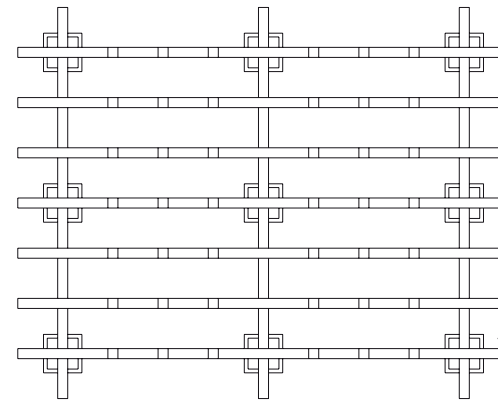
4 Latten Typ 2 (4–10) einlegen. Dabei ist die Seite mit 3 Ausklinkungen nach unten gerichtet.

### 3. Step three

Place the 4 type 2 slats (4–10) at right angles to the type 1 slats. The three notches face downward to fit the type 1 slats.

### 3<sup>ème</sup> étape

Insérer les 4 lattes de type 2 (4–10), le côté comportant les 3 mortaises dirigé vers le bas.



## 4. Schritt

6 Latten Typ 1 (11–16) einlegen, dabei sind die Ausklinkungen nach unten gerichtet.

### 4. Step four

Put the remaining 6 type 1 slats (11–16) into position with the notches facing downward to fit the type 2 slats.

### 4<sup>ème</sup> étape

Insérer les 6 lattes de type 1 (11–16), les mortaises dirigées vers le bas.

