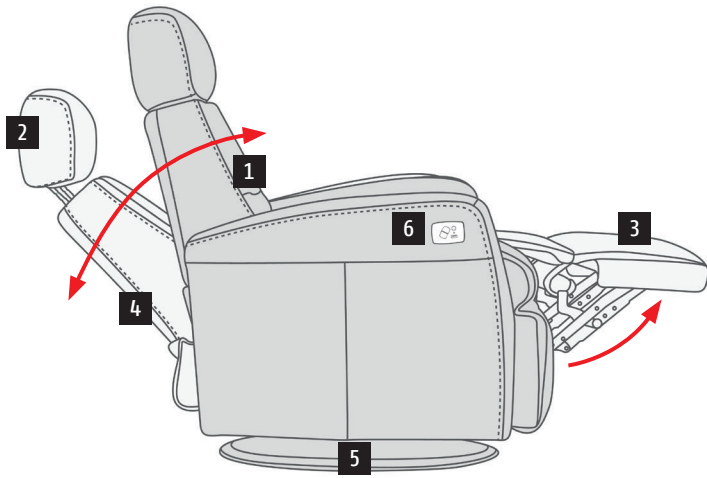


**biber**

# Entspannungssessel Atlas

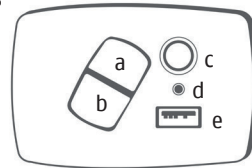


Anleitung



1. Ergonomisch ideale Sitzposition dank Kaltschaum-Technologie für eine dauerhafte Unterstützung der Wirbelsäule.
2. Komfort-Nackenkstütze, manuell höhenverstellbar für noch mehr Wohlgefühl beim Sitzen/Liegen.
3. Müheloses Zurücklehnen dank der integrierten Fußstütze.
4. Innenliegende Stahlfedern unterstützen den Rücken dauerhaft. Solide Rahmenkonstruktion für extra lange Lebensdauer und Komfort auf Dauer.
5. Schwenkfunktion, für noch mehr Flexibilität.

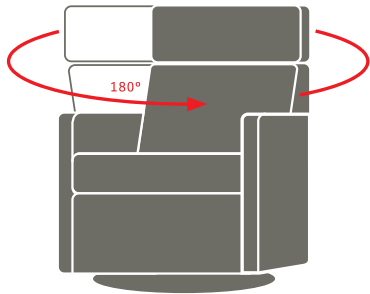
6. Bedienkonsole
  - a. Ausfahren der Fußstütze und Neigen
  - b. Anheben der Rückenlehne und Einfahren der Fußstütze
  - c. USB-Schalter ein/aus
  - d. USB-Beleuchtung
  - e. USB-Anschluss



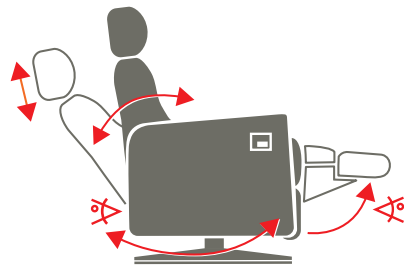
**Sitzposition** elektrisch einstellbar.

**Komfort-Kopfstütze** höhenverstellbar.

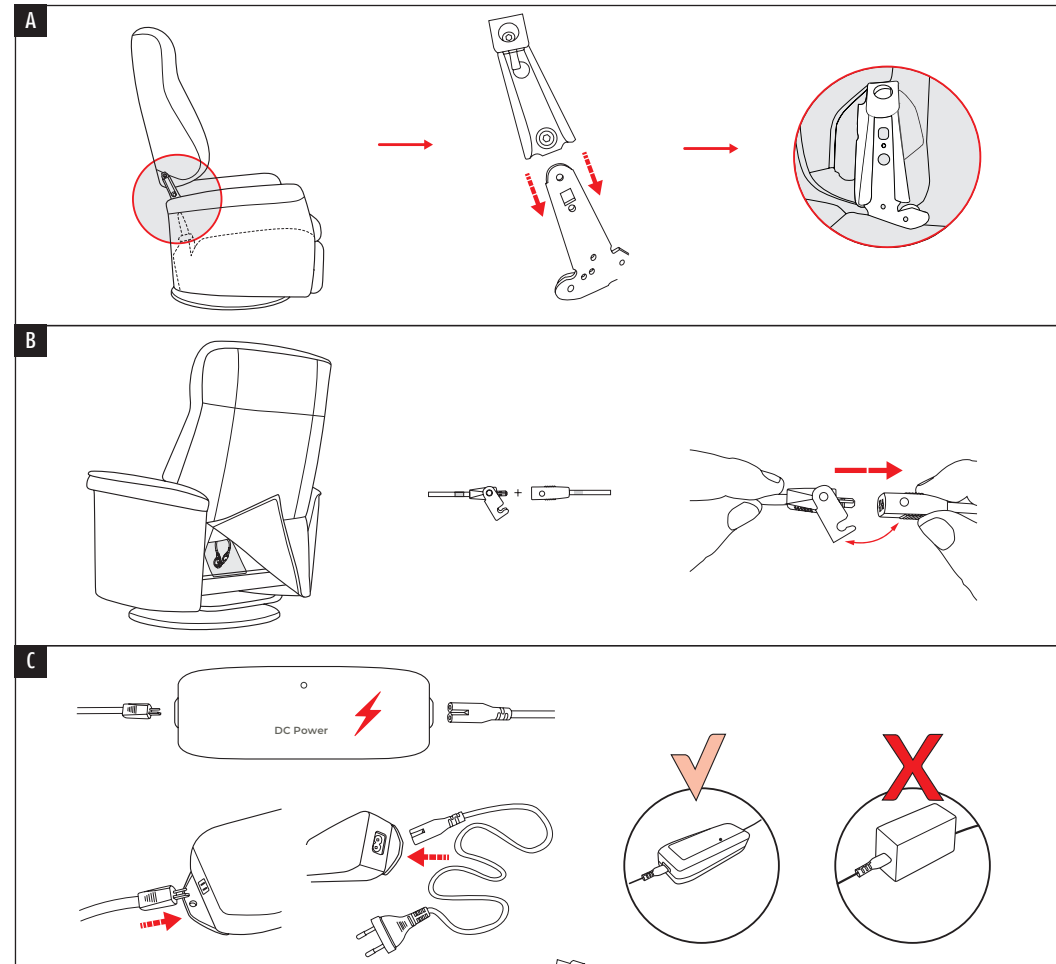
**Rücken- und Lendenwirbelstütze** anschmiegsam dank formgerechter Kaltschaumpolster.



Großer Schwenkradius

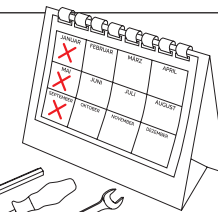


## Montage



## Wartung

Bolzen, Schrauben und Knöpfe mindestens alle vier Monate nachziehen – oder nach Bedarf.



## Achtung ⚠

